

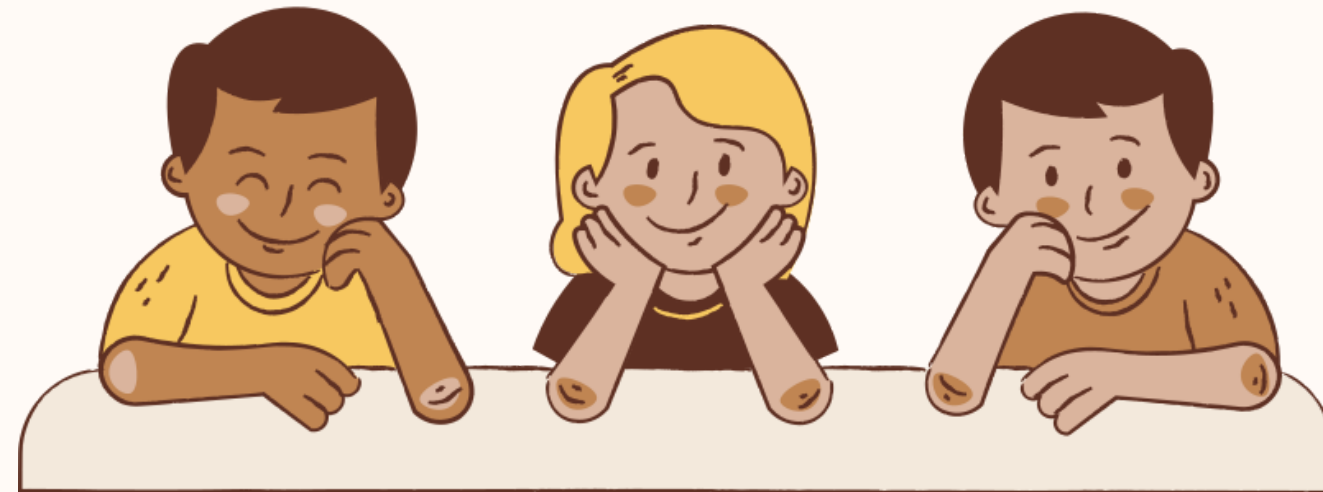


REHBERLİK SERVİSİ

FATİH YALNIZ



# LGS VELİ SUNUMU



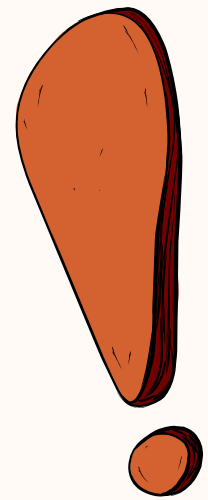
# LGS

## (LİSEYE GEÇİŞ SİSTEMİ)

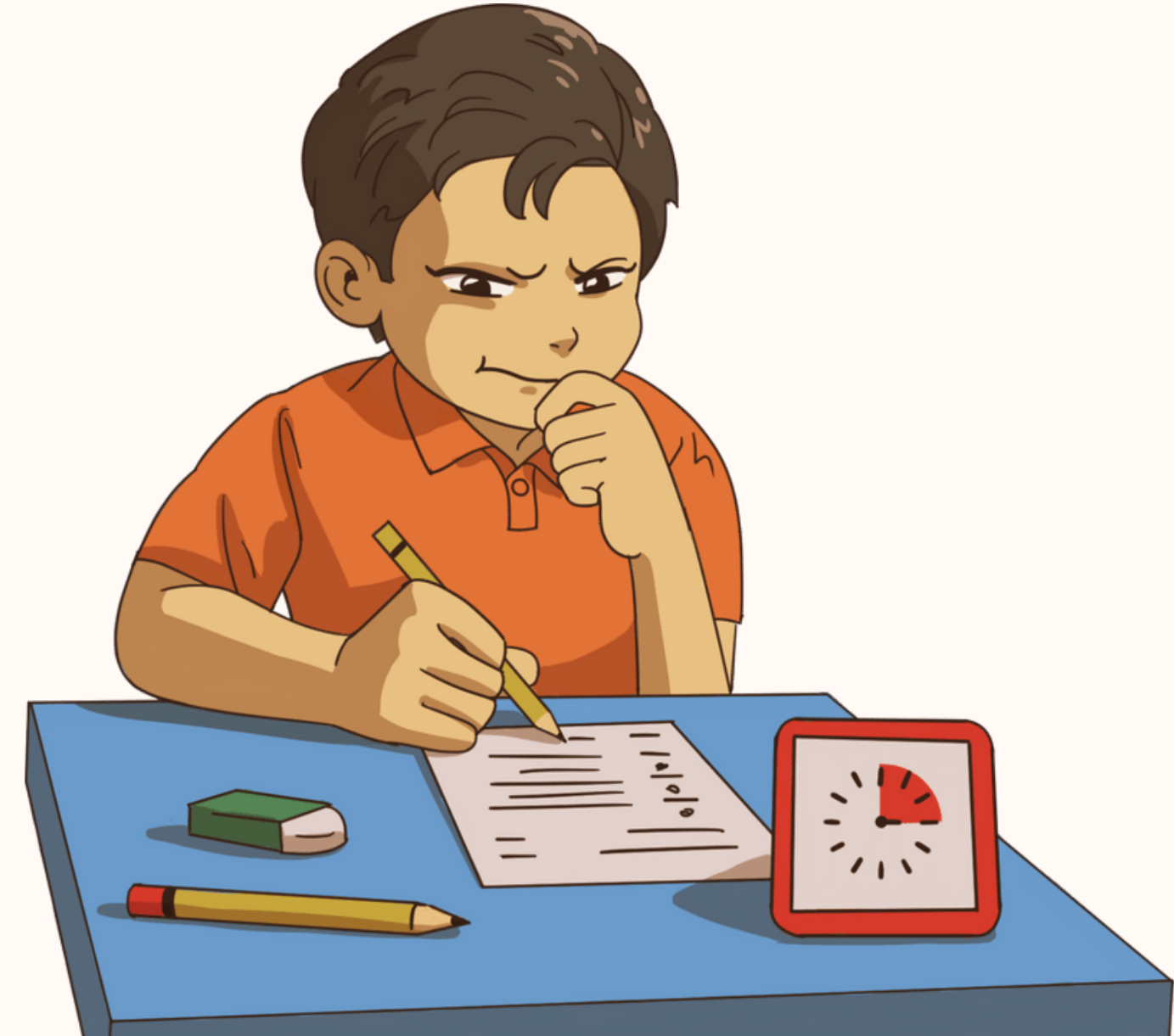


**Milli Eğitim Bakanlığı tarafından  
her sene sınavla öğrenci alacak  
okullar belirlenir ve kontenjanları  
kamuoyuna açıklanır.**

**Bu okullara öğrenci yerleştirmek  
için MEB, her sene Haziran ayında  
merkezi bir sınav yapar. (LGS)**



***Bu sınava girmek zorunlu  
değildir***



# MERKEZİ SINAV (LGS)

MERKEZİ SINAVDA (LGS) SORULAR  
SADECE 8.SINIF KONULARINDAN  
OLUŞMAKTADIR.

SINAV 2 OTURUMDAN OLUŞMAKTADIR

SÖZEL  
BÖLÜM

SAYISAL  
BÖLÜM

# 1.OTURUM

SABAH: 9.30-10.45

## SÖZEL BÖLÜM

★ TÜRKÇE 20 SORU

★ İNKILAP TARİHİ 10 SORU

★ DİN KÜLTÜRÜ 10 SORU

★ YABANCI DİL 10 SORU

SINAV SÜRESİ  
75 DAKİKA





**45 DAKİKA OTURUM ARASI**

# 2.OTURUM

BAŞLANGIÇ: 11.30

BİTİŞ: 12.50

## SAYISAL BÖLÜM

★ MATEMATİK 20 SORU

★ FEN BİLİMLERİ 20 SORU

SINAV SÜRESİ  
80 DAKİKA



**SINAVDA HER 3 YANLIŞ 1  
DOĐRUYU GÖTÜRMEKTEDİR**





★ TÜRKÇE

4

★ MATEMATİK

4

★ FEN BİLİMLERİ

4

★ İNKILAP TARİHİ

1

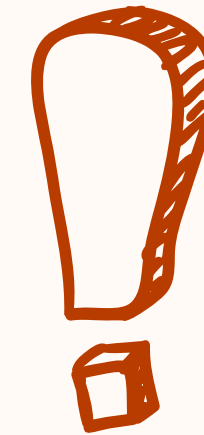
★ DİN KÜLTÜRÜ

1

★ YABANCI DİL

1

**DERSLERİN  
KATSAYILARI**



**KAT SAYILAR HER YIL  
DEĞİŞKENLİK  
GÖSTEREBİLİR**

LİSELERE  
YERLEŐTİRMEDE TEMEL  
OLARAK 2 SİSTEM  
KULLANILIR.

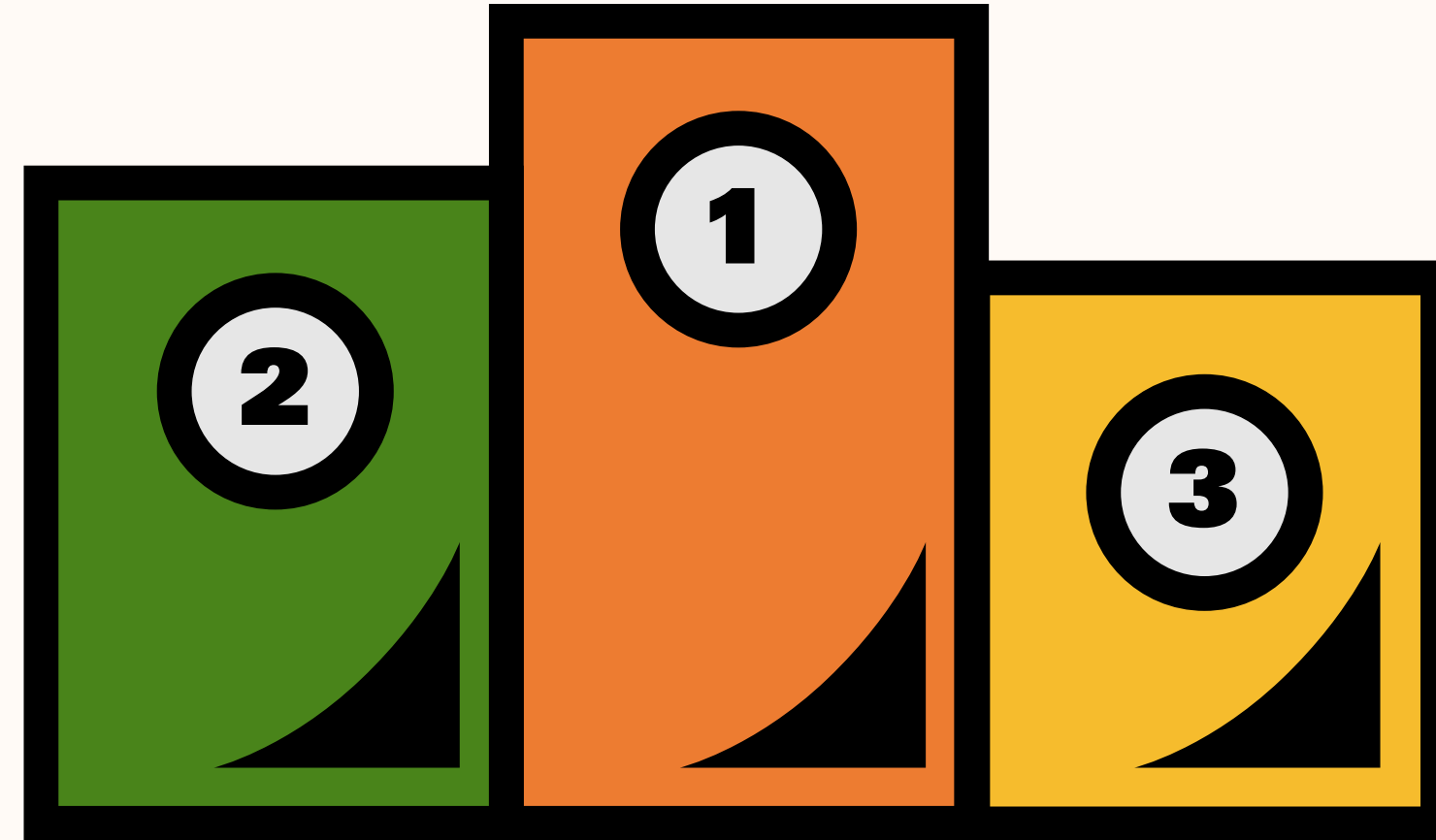
1. MERKEZİ YERLEŐTİRME  
(SINAVLA ÖĐRENCİ ALAN  
OKULLAR)

2. YEREL YERLEŐTİRME (İKAMET  
ADRESİNE GÖRE ÖĐRENCİ ALAN  
OKULLAR)



# MERKEZİ YERLEŐTİRME SİSTEMİ

MERKEZİ YERLEŐTİRME SİSTEMİNDE ÖNCELİKLE ÖĐRENCİLERİN SINAV PUANLARINA BAKILIR VE PUANI YÜKSEK OLAN ÖĐRENCİ ÖNCE YERLEŐTİRİLİR.





## PUANLARDA EŐİTLİK VARSA



2.0BP ÜSTÜNLÜĐÜNE

3.SIRASIYLA 8,7,6.SINIF YBP ÜSTÜNLÜĐÜNE

4.8.SINIF ÖZÜRSÜZ DEVAMSIZLIK GÜN SAYISINA

5.TERCİH ÖNCELİĐİNE

6.DOĐUM TARİHİNE GÖRE YAŐI KÜÇÜK OLANA  
ÖNCELİK VERİLİR.



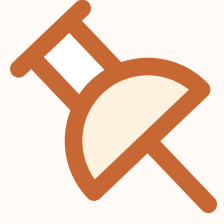
# YEREL YERLEŐTİRME SİSTEMİ



- Kayıt Alanı: Kendi bölgemizdeki okullar
- Komşu Kayıt Alanı: Bize yakın bölgedeki okullar
- Diğer Kayıt Alanı: İl/ilçemiz dışındaki okullar



**Yerel yerleřtirme sistemine gre ğrenciler, ikamet adreslerine gre okullara yerleřtirilirler.**



**İkamet adresinde eřitlik bozulmazsa yani iki ğrencide kayıt alanında ise, OBP'si yksek olan ğrenci okula yerleřtirilir.**



**Eřitlik devam ederse 8.sınıf zrsz devamsızlık gn sayısına, eřitlik yine bozulmazsa sırasıyla 8,7,6.sınıf YBP'larına bakılır.**





**Bütün öğrenciler yerel yerleştirme yapmak zorundadır**



**Yerel yerleştirme başvurusu yaptıktan sonra derseniz merkezi yerleştirme başvurusu yapabilirsiniz**

**Yerel yerleştirme tercih sayısı en fazla 5 okul**

**Merkezi yerleştirme tercih sayısı en fazla 10 okul**

**KOCAELİDEKİ LİSELERİN YÜZDELİK DİLİMLERİ  
ŞU ŞEKİLEDİR**

ENKA FEN ve TEKNOLOJİ LİSESİ	1,0
TÜBİTAK FEN LİSESİ	1,0
KOCAELİ FEN LİSESİ	0,97
MUAMMER DERELİ FEN LİSESİ	1,79
YÜCEL BORU FEN LİSESİ	2,26
ŞEHİT ÖZCAN KAN FEN LİSESİ	2,77
GÖLCÜK FEN LİSESİ	3,83
DARICA FEN LİSESİ	4,13
15 TEMMUZ ŞEHİTLER FEN LİSESİ	4,70

## FEN LİSELERİ

<b>Merkez Bankası Derince Anadolu Lisesi</b>	<b>6,8</b>
<b>Mehmet Akif Ersoy Kız Anadolu İmam Hatip Lisesi</b>	<b>7,35</b>
<b>BAŞİSKELE / Servetiye Cephesi Anadolu Lisesi</b>	<b>8,36</b>
<b>İzmit / 24 Kasım Anadolu Lisesi</b>	<b>8,81</b>
<b>Şehit Öğretmen Necmeddin Kuyucu Anadolu Lisesi</b>	<b>9,56</b>
<b>Başiskele / Kocaeli Anadolu Lisesi</b>	<b>9,88</b>
<b>Kartepe / Ertuğrulgazi Anadolu Lisesi</b>	<b>10,62</b>
<b>Darıca / Sırasöğütler Anadolu Lisesi</b>	<b>11,92</b>
<b>Darıca / Şehit Hasan Kaya Kız Anadolu İmam Hatip Lisesi</b>	<b>12,26</b>

## ANADOLU LİSELERİ

<b>İzmit / Necip Fazıl Kısakürek Anadolu İmam Hatip Lisesi</b>	<b>12,37</b>
<b>Gebze / Kanuni Sosyal Bilimler Lisesi</b>	<b>12,88</b>
<b>Kartepe / Kocaeli Ali Fuat Başgil Sosyal Bilimler Lisesi</b>	<b>13,62</b>
<b>Körfez / Yarımca Anadolu Lisesi</b>	<b>13,77</b>
<b>Çayırova / Çayırova Anadolu Lisesi</b>	<b>16,07</b>
<b>Gebze Kız Anadolu İmam Hatip Lisesi</b>	<b>28,89</b>
<b>Gebze Anadolu İmam Hatip Lisesi</b>	<b>55,07</b>
<b>Şehit İlimdar Atasoy Anadolu İmam Hatip Lisesi</b>	<b>55,91</b>
<b>Şehit Er Mücahit Okur Anadolu İmam Hatip Lisesi</b>	<b>93,72</b>

**SOSYAL  
BİLİMLER  
LİSELERİ**

**ANADOLU  
LİSELERİ**

<b>İzmit / Kanuni Mesleki ve Teknik Anadolu Lisesi</b>	<b>22,67</b>
<b>Gebze / Mehmet Tuğrul Tekbulut Mesleki ve Teknik Anadolu Lisesi</b>	<b>25,25</b>
<b>Darıca / Deniz Yıldızları Mesleki ve Teknik Anadolu Lisesi</b>	<b>27,68</b>
<b>Gebze Mesleki ve Teknik Anadolu Lisesi</b>	<b>35,3</b>
<b>GEBZE/ Ali Nuri Çolakoğlu Mesleki ve Teknik Anadolu Lisesi</b>	<b>51,27</b>
<b>Gebze STFA Mesleki ve Teknik Anadolu Lisesi</b>	<b>69,35</b>
<b>Darıca Aslan Çimento Mesleki ve Teknik Anadolu Lisesi</b>	<b>77,47</b>
<b>ÇAYIROVA/ Hatice Bayraktar Mesleki ve Teknik Anadolu Lisesi</b>	<b>76,25</b>
<b>GOSB-TADIM Jale Yücel Mesleki ve Teknik Anadolu Lisesi</b>	<b>97,42</b>

## MESLEK LİSELERİ



<b>Ertuğrul Kurdođlu Anadolu Lisesi</b>	<b>92,33</b>
<b>Şehit İlhan Küçüksolak Anadolu Lisesi</b>	<b>88,56</b>
<b>Şehit İlhan Kartal Anadolu Lisesi</b>	<b>84,616</b>
<b>Çayırova Fevzi Çakmak Anadolu Lisesi</b>	<b>78,5728</b>
<b>Şehit Davut Ali Karadağ Mesleki ve Teknik Anadolu Lisesi</b>	<b>76,9226</b>
<b>Yapı ve Kredi Bankası Mesleki ve Teknik Anadolu Lisesi</b>	<b>62,77</b>
<b>Hatice Bayraktar Mesleki ve Teknik Anadolu Lisesi</b>	<b>60,4677</b>
<b>Şehit Er Mücahit Okur Anadolu İmam Hatip Lisesi</b>	<b>64,5849</b>
<b>Çayırova Kız Anadolu İmam Hatip Lisesi</b>	<b>61,241</b>

**ÇAYIROVA  
ADRESE  
DAYALI  
LİSELER**

# **GOSB-TADIM Jale Yücel Mesleki ve Teknik Anadolu Lisesi**

<b>ALAN</b>	<b>DAL</b>
<b>Bilişim Teknolojileri</b>	<b>Yazılım Geliştirme</b>
<b>Elektrik-Elektronik Teknolojisi</b>	<b>Elektronik ve Haberleşme</b>
<b>Elektrik-Elektronik Teknolojisi</b>	<b>Endüstriyel Bakım Onarım</b>
<b>Gıda Teknolojisi</b>	<b>Gıda Teknolojisi</b>

# Hatice Bayraktar Mesleki ve Teknik Anadolu Lisesi

<b>ALAN</b>	<b>DAL</b>
<b>Bilişim Teknolojileri</b>	<b>Yazılım Geliştirme</b>
<b>Makine ve Tasarım Teknolojisi</b>	<b>Bilgisayar Destekli Makine Ressamlığı</b>
<b>Makine ve Tasarım Teknolojisi</b>	<b>Bilgisayarlı Makine İmalatı</b>
<b>Makine ve Tasarım Teknolojisi</b>	<b>Endüstriyel Kalıp</b>

# Şehit Davut Ali Karadağ Mesleki ve Teknik Anadolu Lisesi

<b>ALAN</b>	<b>DAL</b>
<b>Bilişim Teknolojileri</b>	<b>Ağ İşletmenliği</b>
<b>Bilişim Teknolojileri</b>	<b>Yazılım Geliştirme</b>
<b>Grafik ve Fotoğraf</b>	<b>Grafik</b>
<b>Tesisat Teknolojisi ve İklimlendirme</b>	<b>Soğutma ve İklimlendirme Sistemleri</b>
<b>Tesisat Teknolojisi ve İklimlendirme</b>	<b>Tesisat ve Enerji Sistemleri</b>

# Yapı ve Kredi Bankası Mesleki ve Teknik Anadolu Lisesi

<b>ALAN</b>	<b>DAL</b>
<b>Bilişim Teknolojileri</b>	<b>Yazılım Geliştirme</b>
<b>Büro Yönetimi ve Yönetici Asistanlığı</b>	<b>Büro Yönetimi ve Yönetici Asistanlığı</b>
<b>Grafik ve Fotoğraf</b>	<b>Grafik</b>
<b>Çocuk Gelişimi ve Eğitimi</b>	<b>Erken Çocukluk ve Özel Eğitim</b>
<b>Yiyecek İçecek Hizmetleri</b>	<b>Yiyecek İçecek Hizmetleri</b>

# Gebze Mesleki ve Teknik Anadolu Lisesi

<b>ALAN</b>	<b>DAL</b>
<b>Bilişim Teknolojileri</b>	<b>Yazılım Geliştirme</b>
<b>Bilişim Teknolojileri</b>	<b>Ağ İşletmenliği</b>
<b>Biyomedikal Cihaz Teknolojileri</b>	<b>Tıbbi Görüntüleme Sistemleri</b>
<b>Biyomedikal Cihaz Teknolojileri</b>	<b>Yaşam Destek ve Tedavi Cihazları</b>
<b>Makine ve Tasarım Teknolojisi</b>	<b>Bilgisayarlı Makine İmalatı</b>

<b>ALAN</b>	<b>DAL</b>
<b>Makine ve Tasarım Teknolojisi</b>	<b>Endüstriyel Kalıp</b>
<b>Metal Teknolojisi</b>	<b>Kaynakçılık</b>
<b>Metal Teknolojisi</b>	<b>Metal Doğrama</b>
<b>Mobilya ve İç Mekân Tasarımı</b>	<b>Mobilya Üretim Teknolojisi</b>
<b>Mobilya ve İç Mekân Tasarımı</b>	<b>Mobilya İç Mekân Ressamlığı</b>



<b>ALAN</b>	<b>DAL</b>
<b>Elektrik-Elektronik Teknolojisi</b>	<b>Elektronik ve Haberleşme</b>
<b>Elektrik-Elektronik Teknolojisi</b>	<b>Elektrik Tesisatları ve Dağıtımı</b>
<b>Elektrik-Elektronik Teknolojisi</b>	<b>Elektrikli Cihazlar Teknik Servisi</b>
<b>Elektrik-Elektronik Teknolojisi</b>	<b>Endüstriyel Bakım Onarım</b>
<b>Endüstriyel Otomasyon Teknolojileri</b>	<b>Endüstriyel Otomasyon Teknolojileri</b>

# Çelik İhracatçıları Birliği Ali Nuri Çolakoğlu Mesleki ve Teknik Anadolu Lisesi

<b>ALAN</b>	<b>DAL</b>
<b>Elektrik-Elektronik Teknolojisi</b>	<b>Asansör Sistemleri</b>
<b>Elektrik-Elektronik Teknolojisi</b>	<b>Endüstriyel Bakım Onarım</b>
<b>Endüstriyel Otomasyon Teknolojileri</b>	<b>Endüstriyel Otomasyon Teknolojileri</b>
<b>Makine ve Tasarım Teknolojisi</b>	<b>Bilgisayarlı Makine İmalatı</b>
<b>Makine ve Tasarım Teknolojisi</b>	<b>Endüstriyel Ürünler Tasarımı</b>

<b>ALAN</b>	<b>DAL</b>
<b>Motorlu Araçlar Teknolojisi</b>	<b>İş Makineleri</b>
<b>Motorlu Araçlar Teknolojisi</b>	<b>Otomotiv Elektromekanik</b>
<b>Motorlu Araçlar Teknolojisi</b>	<b>Otomotiv Gövde</b>
<b>Yenilenebilir Enerji Teknolojileri</b>	<b>Yenilenebilir Enerji Teknolojileri</b>
<b>Yenilenebilir Enerji Teknolojileri</b>	<b>Yenilenebilir Enerji Teknolojileri</b>

# Deniz Yıldızları Mesleki ve Teknik Anadolu Lisesi

<b>ALAN</b>	<b>DAL</b>	<b>ALAN</b>	<b>DAL</b>
<b>Bilişim Teknolojileri</b>	<b>Ağ İşletmenliği</b>	<b>Motorlu Araçlar Teknolojisi</b>	<b>Endüstriyel Bakım Onarım</b>
<b>Bilişim Teknolojileri</b>	<b>Yazılım Geliştirme</b>	<b>Endüstriyel Otomasyon Teknolojileri</b>	<b>Endüstriyel Otomasyon Teknolojileri</b>
<b>Elektrik-Elektronik Teknolojisi</b>	<b>Elektrik Tesisatları ve Dağıtımı</b>	<b>Radyo-Televizyon</b>	<b>Radyo-Televizyon</b>
<b>Elektrik-Elektronik Teknolojisi</b>	<b>Elektrikli Cihazlar Teknik Servisi</b>		
<b>Elektrik-Elektronik Teknolojisi</b>	<b>Elektronik ve Haberleşme</b>		

# Darıca Aslan Çimento Mesleki ve Teknik Anadolu Lisesi

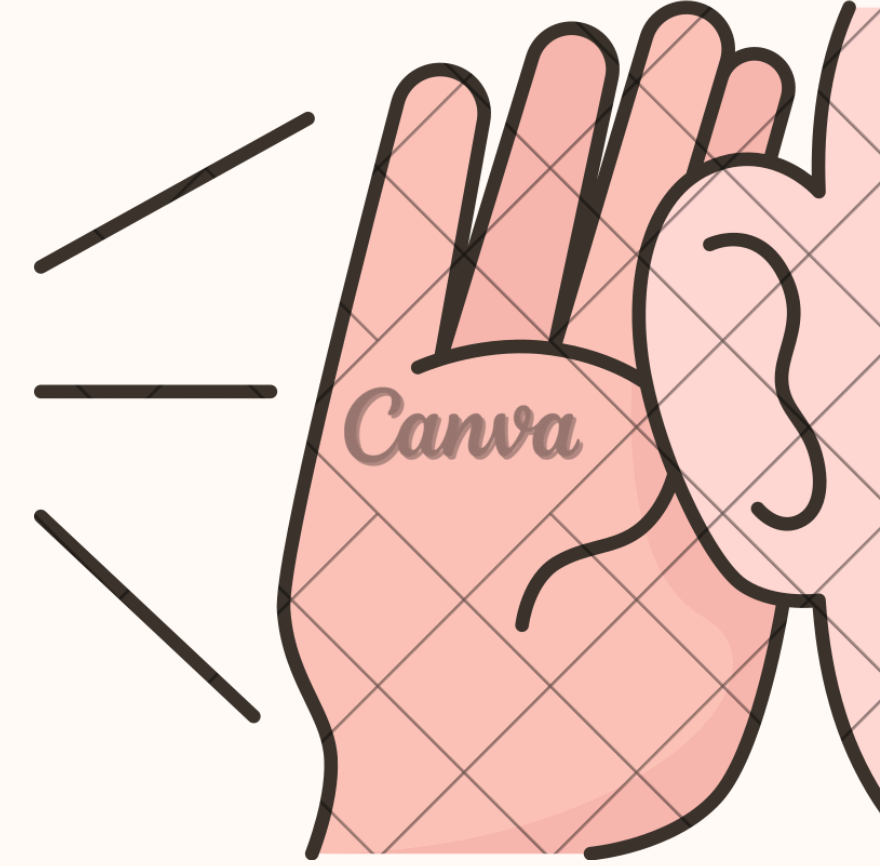
<b>ALAN</b>	<b>DAL</b>	<b>ALAN</b>	<b>DAL</b>
<b>Bilişim Teknolojileri</b>	<b>Ağ İşletmenliği</b>	<b>Elektrik-Elektronik Teknolojisi</b>	<b>Endüstriyel Bakım Onarım</b>
<b>Bilişim Teknolojileri</b>	<b>Yazılım Geliştirme</b>	<b>Gıda Teknolojisi</b>	<b>Gıda Teknolojisi</b>
<b>Elektrik-Elektronik Teknolojisi</b>	<b>Elektrik Tesisatları ve Dağıtımı</b>	<b>Kimya Teknolojisi</b>	<b>Kimya Laboratuvarı</b>
<b>Elektrik-Elektronik Teknolojisi</b>	<b>Elektrikli Cihazlar Teknik Servisi</b>	<b>Matbaa Teknolojisi</b>	<b>Baskı Öncesi</b>
<b>Elektrik-Elektronik Teknolojisi</b>	<b>Elektronik ve Haberleşme</b>	<b>Matbaa Teknolojisi</b>	<b>Ofset Baskı Sistemleri</b>



# LGS SÜRECİNDE ANNE BABALARA ÖNERİLER

**ÇOCUKLARINIZI GERÇEKTEN DİNLEYİN VE DİNLEDİĞİNİZİ , HER İHTİYACI OLDUĞU ZAMANDA DİNLEYECEĞİNİZİ ONA HİSSETİRİN. (Problemleri aile içerisinde çözülemeyen, ilgilenilmeyen çocuk ilgiyi dışarıda başka kişilerde arar veya riskli davranışlara yönelir.)**

**ÇOCUĞUNUZUN ALDIĞI SONUCU DEĞİL, BAŞARISINI VE GAYRETİNİ ÖDÜLLENDİRİN VE TAKDİR EDİN.**



**ÇOCUKLARA KENDİ YAŞINA VE  
GELİŞİMLERİNE UYGUN OLARAK KARAR  
VERME, SORUMLULUK ALMA GİBİ  
DAVRANIŞLAR KAZANDIRILMALIDIR**

**ÇOCUKLARINIZA SIKLIKLA ONLAR İÇİN NE  
KADAR EMEK VERDİĞİNİZİ DİLE GETİRMEK  
ONLARI SINAV SÜRECİNDE DAHA ÇOK  
KAYGILANMALARINA NEDEN OLACAKTIR**





ANNE BABA HERHANGİ BİR ÇATIŞMA ANINDA  
'İLLE DE BENİM SÖYLEDİĞİM OLACAK ÇÜNKÜ BEN  
BÜYÜĞÜM' VE ' BEN EN DOĞRUSUNU BİLİRİM! '  
DEMEK YERİNE , GENÇİ DE DİNLEYEREK ONUN  
GÖRÜŞÜNÜ, DEĞERLENDİREREK HER İKİ  
TARAFINDA KABUL EDECEĞİ BİR ÇÖZÜM BULMAYA  
ÇALIŞIR VE GENÇLE İŞ BİRLİĞİ YAPARSA  
SUNDUĞU UYGUN BİR ÇÖZÜMDE ANLAŞABİLİRLER

ÇOCUĞUNUZA ZAMAN AYIRMAKTA  
VE İLETİŞİM KURMAKTA  
İHMALKAR DAVRANMAYIN.  
İHMALKAR DAVRANMAK  
İLERLEYEN ZAMANDA  
ÇOCUĞUNUZLA OLAN İLİŞKİNİZİ  
OLUMSUZ YÖNDE ETKİLEYECEKTİR.



**ÇOCUKLARINIZ SADECE SÖYLEDİKLERİNİZİ DEĞİL YAPTIKLARINIZI DA  
YAPARLAR KİTAP, GAZETE OKUYORSANIZ ONLARDA OKUR  
SADECE ÇALIŞMALISIN DEMEK YETERLİ DEĞİLDİR**



**TEŞEKKÜRLER..**